

# PREISE 2018

PRO APARTMENT UND NACHT IN EURO

TYP	A-SAISON 06.01.-17.03. 03.11.-15.12.	B-SAISON 17.03.-05.05. 13.10.-03.11.	C-SAISON 05.05.-30.06. 01.09.-13.10. 15.12.-05.01.19	D-SAISON 30.06.-01.09.
B/J	40,00	45,00	55,00	70,00
A	42,00	50,00	65,00	85,00
G/H	50,00	60,00	75,00	95,00
C/D/E	50,00	60,00	75,00	95,00

Die genannten Preise schließen die Energiekosten mit ein.

Anreise samstags/sonntags von 15.30–17.30 Uhr, Abreise jeweils bis 10.00 Uhr. Spätere An- oder Abreise nach Absprache.  
In der D-Saison ist eine Buchung nur wochenweise möglich.  
Mit verbindlicher Buchung ist eine Anzahlung von 20 % der Mietsumme sowie eine Buchungspauschale von € 8,00 fällig.

### NEBENKOSTEN:

- Die Endreinigung ist obligatorisch und wird zusätzlich berechnet. Sie beträgt bei TYP A/C/D/E/G und H € 70,00, bei TYP B und Typ J € 60,00.
- Kinderbett: € 3,00 pro Tag, Haustiere: € 4,00 pro Tag. Da Haustiere nicht in allen Wohnungen erlaubt sind, bitten wir darum, diese vorher anzumelden.
- Die ortsübliche Kurabgabe

### UNSERE SONDERPROGRAMME 2018

**21=18\***

21 Tage wohnen – 18 Tage zahlen  
Bei Anreise in der Zeit vom 01.01.–09.06.2018  
und vom 08.09.–31.12.2018

**14=12\***

14 Tage wohnen – 12 Tage zahlen  
Bei Anreise in der Zeit vom 01.01.–16.06.2018  
und vom 08.09.–31.12.2018

\* Bei Saisonwechsel werden vorrangig die Tage der günstigeren Saison abgezogen.

# ANFAHRT



APARTMENTANLAGE KAISERHOF  
Am Strande 14 | 23743 Grömitz

# APARTMENTVERMIETUNG IM KAISERHOF GRÖMITZ

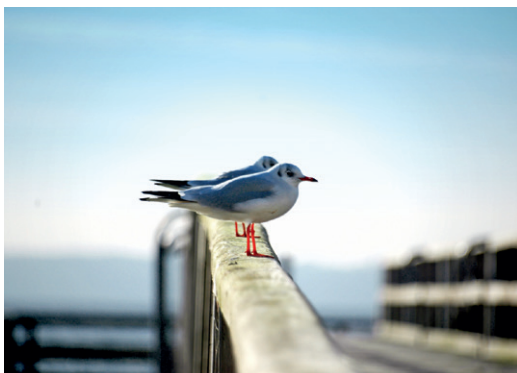


## FERIENWOHNUNGEN INFORMATIONEN & PREISE 2018

kleinerkaiser apartments GbR | Christiane Ehlert, Tim Kettler  
Am Strande 14 | 23743 Grömitz  
Tel. (04562) 26 91 28 | Fax (04562) 26 91 40  
info@kaiserhof-groemitz.de | www.kaiserhof-groemitz.de

# WILLKOMMEN

IN DER APARTMENTANLAGE KAISERHOF



Erleben Sie erholsame Urlaubstage in hellen, komfortabel ausgestatteten Ferienapartments für 2–4 Personen mit großen Balkonen in allerbesten Lage – nur 50 Meter vom Strand entfernt. Lassen Sie sich von uns mit einem leckeren Frühstück verwöhnen und freuen Sie sich auf einen persönlichen Service vor Ort.

Zur schönen Promenade und zur Grömitzer Welle sind es nur wenige Schritte. Die berühmte Seebrücke mit der Tauchgondel liegt ebenfalls in unmittelbarer Nähe. Ein kleiner Spaziergang und Sie sind am neu angelegten Yachthafen, ein paar Schritte weiter an der ursprünglichen Steilküste. Und für die Kleinsten finden sich immer wieder liebevoll angelegte Strandspielplätze.

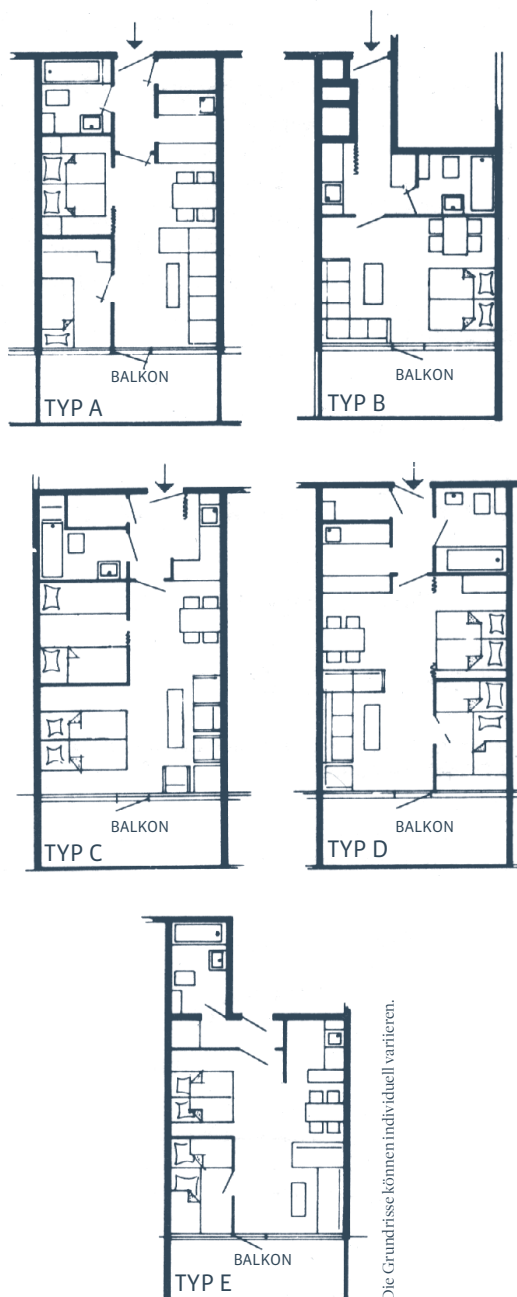
Sie mögen's sportlich? Ob Segeln, Surfen, Kiten, Tauchen oder Paddeln – alles ist in direkter Umgebung möglich. Golfen ist Ihre Leidenschaft? Zum Grömitzer Golfclub fahren Sie mit dem Auto nur 5 Minuten – zum Brodauer Golfclub sind es ca. 10 Minuten.

Aber auch das malerische, ostholsteinische Umland ist eine Erkundungstour wert oder Sie entspannen einfach am Strand bei mehr Sonnenstunden, als in den meisten Regionen Deutschlands!

Das Ostseebad Grömitz bietet Urlaub für alle und wir Ihnen das Ferienapartment zum Wohlfühlen.

# GRUNDRISSE

DER FERIENAPARTMENTS



# AUSSTATTUNG

DER FERIENAPARTMENTS

- TYP B** Ostseite | Blick zum Hotel „Carat“ | ca. 38m<sup>2</sup> (2 Pers.)  
Einraum-Wohnung mit großem Balkon, Couch und Couchtisch, offene Schlafnische mit Doppelbett
- TYP J** Ostseite | Blick zum Hotel „Carat“ | ca. 43m<sup>2</sup> (2 Pers.)  
teilweise mit Schrankbetten, ansonsten identisch mit TYP B
- TYP A** Ostseite | Blick zum Hotel „Carat“ | ca. 48m<sup>2</sup> (2–4 Pers.)  
Zweizimmer-Wohnung mit großem Balkon, Eckcouch (1 Schlafgelegenheit), Couchtisch, offene Schlafnische mit Doppelbett, kleines, zusätzliches Schlafzimmer mit 2 Betten, teilweise inklusive Strandkorb
- TYP G/H** Südseite mit Seeblick | ca. 46m<sup>2</sup> (2–4 Pers.)  
Zweizimmer-Wohnung mit großem Balkon, identisch mit TYP A in Raumaufteilung und Ausstattung, TYP H mit Eßtheke
- TYP C/D/E** Westseite | Blick zum Yachthafen | ca. 52m<sup>2</sup> (2–4 Pers.)  
Zweizimmer-Wohnung mit großem Balkon, Ausstattung wie TYP A

Alle Apartments sind mit Besteck, Geschirr, Töpfen, Kaffeemaschine, Wasserkocher, Toaster, Staubsauger und TV ausgestattet. Mitzubringen sind Bettwäsche, Hand-, Bade- und Küchentücher.

Ein Fahrradkeller, Münz-Waschmaschine sowie Wäschetrockner befinden sich im Haus. Parkplätze stehen zur Verfügung.

Anreise jeweils samstags/sonntags von 15.30–17.30 Uhr und nach Absprache. Abreise jeweils bis 10.00 Uhr.

Der Abschluß einer Reiserücktrittsversicherung ist bei Buchung möglich. Da Haustiere nicht in allen Wohnungen erlaubt sind, bitten wir darum, diese vorher anzumelden.

## UNSER SERVICE-EXTRA FÜR SIE

- Leckeres Frühstücksbuffet € 12,50 p. P.
- Kostenloses WLAN im Lobby- und Cafébereich
- Leihwäsche € 15,00 pro Set (Bettwäsche, Hand- und Badetücher)
- Leihwäsche inkl. Beziehen € 20,00 pro Set
- Zwischenreinigung auf Anfrage

\* Von Ostern bis Anfang Oktober 2018

FÜHLEN  
SIE SICH WIE  
IM HOTEL!